



Liermotor TW serie digitaal



Digitale potmeter

Speciaal ontwikkeld voor intensieve veehouderij

Water- en stofdicht (IP55 norm)

Eenvoudige montage

Ook kettingkoppelinguitvoering

Liermotor TW serie digitaal

Tulderhof verkoopt sinds 2013 zijn eigen liermotoren, deze worden onderverdeeld in 3 types: De TW-100, de TW-150 en de TW-250. Deze types zijn liermotoren die speciaal ontwikkeld zijn op de specificaties van Tulderhof zelf.

Er zijn 3 types beschikbaar:

- > TW-100
- > TW-150
- > TW-250

Alle motoren worden uitgeleverd met een IDE (Intelligent Digital Encoder) en zijn volledig elektronisch digitaal in te stellen.

Voordelen

Het grote voordeel is dat alle slaglengtes mogelijk zijn, dat betekent dat slijtage van de potmeter zo goed als verleden tijd is. Daarnaast is de afstelling van eindschakelaar en IDE zeer eenvoudig.

Andere voordelen:

- > IDE = Digitale potmeter
- > Waterdicht
- > Stofdicht
- > Eenvoudige montage
- > Uitwisselbaar met alle gangbare merken
- > De as kan in elke positie hangen

De 3 types zijn standaard voorzien met een liertrommel op een enkele as (aantal omwentelingen 1,3/2,6/5,2). Andere opties zijn:

- > 1 fase-motor
- > 3 fase-motor
- > Dubbele as (ketting koppeling)

Bel Tulderhof voor meer informatie omtrent deze motoren.



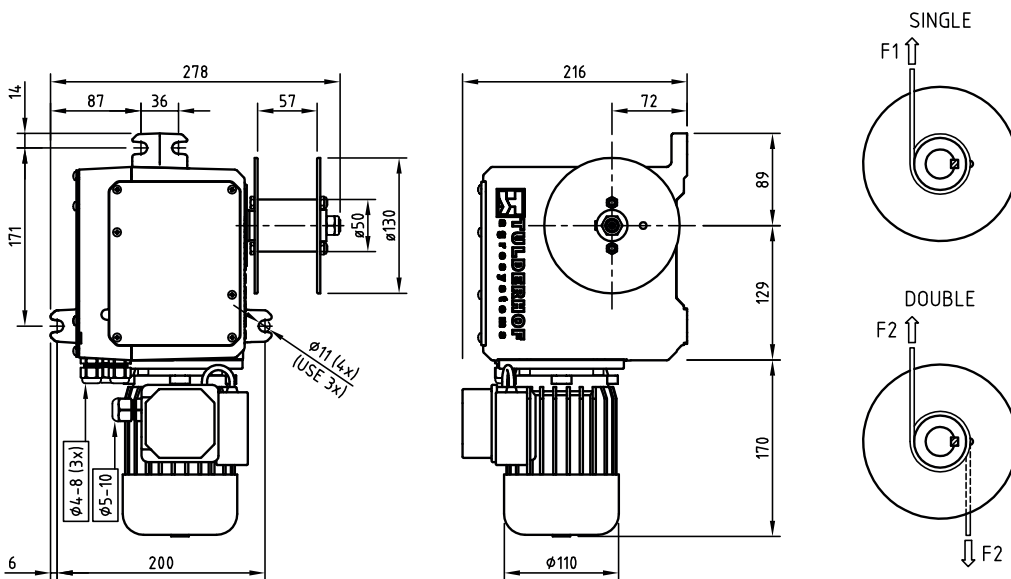
Technische gegevens

Type	TW 150 serie 1 ~	TW 150 serie 3~
M [Nm]	150	150
R [kΩ]	4 - 20 mA bij 24 Vdc (I-DE)	4 - 20 mA bij 24 Vdc (I-DE)
n [rpm]	1,2	1,2
P [kW]	0,09	0,09
U [V]	230	400
f [Hz]	50	50
I [A]	0,8	0,4
EB [omw]	88	88
m [kg]	15,5 kg incl. trommel	15,5 kg incl. trommel

N.B. Nog geen technische informatie over de TW-100 en TW-250.

Opties: 1 & 3 fase, enkele of dubbele as, liertrommel/kabeltrommel of kettingkoppeling.

Technische tekening



Liermotor TW serie digitaal - kettingkoppeling

Tulderhof biedt de liermotor ook aan met een dubbele as (kettingkoppeling).

Voor meer informatie, neem contact op met Tulderhof.

